



ISEL
INSTITUTO SUPERIOR DE
ENGENHARIA DE LISBOA



MESTRADOS
2024/25

O GUIA DO TEU FUTURO!

ÍNDICE



01 MESTRADOS ISEL



02 ENGENHARIA CIVIL



03 ENGENHARIA ELETRÓNICA E TELECOMUNICAÇÕES



04 ENGENHARIA INFORMÁTICA E DE COMPUTADORES



05 ENGENHARIA INFORMÁTICA E MULTIMÉDIA



06 ENGENHARIA ELETROTÉCNICA



07 MATEMÁTICA APLICADA À INDÚSTRIA



08 ENGENHARIA MECÂNICA



09 ENGENHARIA E GESTÃO INDUSTRIAL



10 ENGENHARIA DA QUALIDADE E DO AMBIENTE



11 ENGENHARIA QUÍMICA E BIOLÓGICA

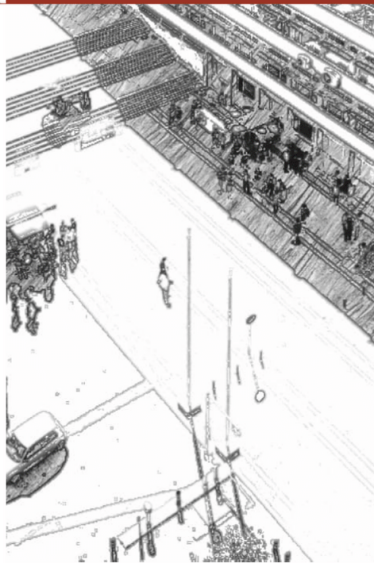


12 ENGENHARIA BIOMÉDICA



MESTRADOS ISEL

Os mestrados do ISEL combinam o melhor equilíbrio entre currículos inovadores, ensino com forte componente laboratorial e empregabilidade. No ISEL, os nossos estudantes encontram ainda o melhor ambiente entre colegas e uma relação de proximidade entre alunos e professores única.



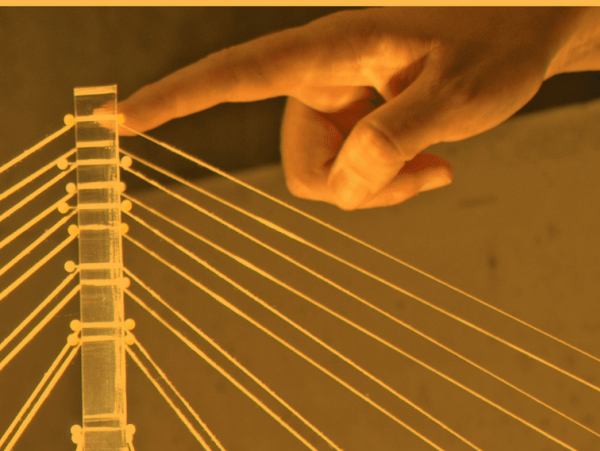
- ✓ Ensino aplicado
- ✓ Oferta inovadora e diversificada
- ✓ Corpo docente experiente e qualificado
- ✓ Interação com o mercado de trabalho
- ✓ Atividades extracurriculares
- ✓ Projetos na área da sustentabilidade
- ✓ Programa Erasmus+
- ✓ Empregabilidade
- ✓ Bolsas de estudo
- ✓ Horário noturno



MESTRADO EM ENGENHARIA CIVIL

O **Mestrado em Engenharia Civil** proporciona competências para construir a base de aplicações originais, no âmbito da investigação, compreender e resolver problemas em novas situações e em contextos alargados e multidisciplinares e intervir ao nível das diversas fases de **projeto**, de **fiscalização** e da **direção de obra**.

Os nossos graduados ficam prontos para aproveitar as oportunidade de um setor com **grande empregabilidade** e a desempenhar **funções de alto nível** em diversas atividades - gabinetes de estudos e projetos, empresas de obras públicas e construção civil, organismos de gestão municipal, empresas de consultoria, fiscalização, gestão e manutenção de empreendimentos, e instituições de ensino e/ou investigação.



CONDIÇÕES PARA CANDIDATURA

- Grau de licenciado, ou equivalente legal, em Engenharia Civil ou área afim; ou
- Grau académico superior estrangeiro reconhecido em Portugal nas áreas supramencionadas; ou
- Currículo escolar, científico ou profissional reconhecido pelo Conselho Técnico-Científico.

ALGUMAS ENTIDADES EMPREGADORAS

Empresas de construção civil e obras públicas; Gabinetes de estudos e projetos Câmaras Municipais, Serviços Municipalizados e Gabinetes de apoio às autarquias; Empresas de consultadoria, fiscalização, gestão e manutenção de empreendimentos; Indústria de materiais de construção; Indústria de prefabricação Instituições de ensino e/ou investigação

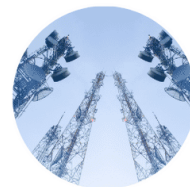
MAIS INFO coordenador.mec@isel.pt

MESTRADO EM ENGENHARIA ELETRÓNICA E TELECOMUNICAÇÕES

O **Mestrado em Engenharia de Eletrónica e Telecomunicações** garante uma formação avançada, abrangente e atual nas áreas de telecomunicações e eletrónica, aprofundando os aspetos tecnológicos e de projeto em **redes de telecomunicações fixas e móveis** de nova geração, **comunicações e tecnologias óticas, instrumentação biomédica e sistemas eletrónicos programáveis e integrados**.

A forte componente aplicada garante uma fácil adaptação dos nossos mestres à realidade do mercado de trabalho.

Organizado segundo o modelo **major** e **minor**, em telecomunicações e eletrónica de acordo com os interesses do aluno, este curso resulta numa formação **altamente qualificada**, capaz de responder aos desafios complexos de engenharia e de reengenharia.



CONDIÇÕES PARA CANDIDATURA

- Grau de licenciado, ou equivalente legal, em Engenharia Eletrónica, Informática, Telecomunicações, Redes ou área afim; ou
- Grau académico superior estrangeiro reconhecido em Portugal nas áreas supramencionadas; ou
- Currículo escolar, científico ou profissional reconhecido pelo Conselho Técnico-Científico.

ALGUMAS ENTIDADES EMPREGADORAS

Accenture, Altice, Anacom, A-to-Be, Capgemini, Celfinet, Cisco, Critical Software, CTT, Deimos, Drivetel, Efaced, EID, Ericsson, GMV, Huawei, Infraestruturas de Portugal, LusoSpace, MAN, Metropolitano de Lisboa, NEC, Nokia, NOS, RTP, Samsung, Siemens, Synopsys, TAP, Thales / Edisoft, Vodafone, Volkswagen Digital Solutions

MAIS INFO coordenador.meet@isel.pt

MESTRADO EM ENGENHARIA INFORMÁTICA E DE COMPUTADORES

O **Mestrado em Engenharia Informática** e de Computadores oferece uma formação sólida com o ADN do ISEL – o equilíbrio certo entre conceitos teóricos e a sua aplicação prática - em três grandes áreas: **cibersegurança e infraestruturas de comunicação; computação em nuvem e infraestruturas distribuídas; sistemas de informação inteligentes.**

Num setor de **empregabilidade** ímpar, o carácter aplicado do curso **proporciona as melhores oportunidades** tanto na entrada como na progressão na carreira – num vasto leque que inclui aplicações para dispositivos móveis, aplicações Web, inteligência artificial, sistemas distribuídos e embebidos, sistemas de aplicação, redes de comunicação ou transação eletrónica de fundos.



CONDIÇÕES PARA CANDIDATURA

- Grau de licenciado, ou equivalente legal, em Engenharia Informática ou área afim; ou
- Grau académico superior estrangeiro reconhecido em Portugal nas áreas supramencionadas; ou
- Currículo escolar, científico ou profissional reconhecido pelo Conselho Técnico-Científico.

ALGUMAS ENTIDADES EMPREGADORAS

360hyper, Altitude Software, Amazon, Blue Prism, Bold, CapGemini, Celfocus, Cisco, Claranet, CTT, Demant, DoltLean, ForTrevo, GMV, IBM, iCapital Network, Inscale, Microsoft, Novabase, OLX, OutSystems, Polarising, SIBS, Sky, The Virtual Forge, Vision-Box, Vodafone, Xpand IT

MAIS INFO coordenador.meic@isel.pt

MESTRADO EM ENGENHARIA INFORMÁTICA E MULTIMÉDIA

Inteligência Artificial, Realidade Aumentada/Virtual, Computação de Dados em Larga Escala, Desenvolvimento Centrado na Experiência do Utilizador – este mestrado aborda **temas atuais e inspiradores** para o futuro: partindo de uma formação geral em Engenharia Informática, conduz a uma especialização em desenvolvimento de software Multimédia e Inteligência Artificial, **áreas de grande impacto** na sociedade atual.



Em constante atualização e com forte componente prática, o **Mestrado em Engenharia Informática e Multimédia** traz para o ensino a energia e o dinamismo desta área. Com elevada empregabilidade, os nossos mestres combinam a Engenharia Informática com a Multimédia para **marcar a diferença** no mercado de trabalho.



CONDIÇÕES PARA CANDIDATURA

- Grau de licenciado, ou equivalente legal, em Engenharia Informática ou área afim; ou
- Grau académico superior estrangeiro reconhecido em Portugal nas áreas supramencionadas; ou
- Currículo escolar, científico ou profissional reconhecido pelo Conselho Técnico-Científico.

ALGUMAS ENTIDADES EMPREGADORAS

Accenture, Agap2IT, Avanade, Bliss Applications, EDP, Findmore Consulting, Glintt, Ongagement, Make the Shift, Millenium BCP, NOS Multimédia, Novabase, NTT Data, Six Floor, Tekever

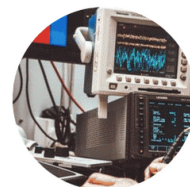
MAIS INFO coordenador.meim@isel.pt

MESTRADO EM ENGENHARIA ELETROTÉCNICA

O **Mestrado em Engenharia Eletrotécnica**

proporciona aptidões profissionais e aceitação no mercado de trabalho global reconhecidos em inúmeros setores desta área, graças ao domínio adquirido em **conteúdos programáticos de nível avançado** nas áreas da produção e transmissão de energia elétrica; projeto de redes e instalações elétricas; projeto de máquinas elétricas; energia nuclear e energias renováveis; sistemas de controlo; sistemas inteligentes; eletrónica de regulação e comando; acionamentos eletromecânicos; redes de automação e supervisão; sistemas robóticos; e gestão e economia em mercados energéticos.

O seu **caráter aplicado** traduz-se na fácil adaptação e no elevado desempenho dos nossos mestres na sua vida profissional.



CONDIÇÕES PARA CANDIDATURA

- Grau de licenciado, ou equivalente legal, em Engenharia Eletrotécnica ou área afim; ou
- Grau académico superior estrangeiro reconhecido em Portugal nas áreas supramencionadas; ou
- Currículo escolar, científico ou profissional reconhecido pelo Conselho Técnico-Científico.

ALGUMAS ENTIDADES EMPREGADORAS

ABB, Autoeuropa, Carris, CME, CP, EDP & EDP Renováveis, EFACEC, EnergyPulse Systems, Galp, Portucel, REN, Schneider Electric, Sew Eurodrive, Siemens, Sonae Indústria, TAP/ANA

MAIS INFO coordenador.mee@isel.pt

MESTRADO EM MATEMÁTICA APLICADA PARA A INDÚSTRIA

O **Mestrado em Matemática Aplicada para a Indústria** destina-se a formar profissionais capazes de atuar em ambiente multidisciplinar e de dar resposta aos crescentes desafios que se colocam à indústria no contexto da economia digital. Esta experiência pode começar a ser adquirida ainda durante a formação, com a possibilidade de realização do **Trabalho Final de Mestrado em ambiente empresarial**.

A sólida formação providenciada em ramos essenciais de aplicações da Matemática viabiliza **saídas profissionais nos vários setores da indústria** – seja na **área tecnológica, logística, consultoria, banca, seguros** ou I&D.



APOIO



PRR

Plano de Recuperação e Resiliência



REPÚBLICA
PORTUGUESA



Financiado pela
União Europeia
NextGenerationEU

CONDIÇÕES PARA CANDIDATURA

- Grau de licenciado, ou equivalente legal, em Matemática, Física, Informática ou área afim; ou
- Grau académico superior estrangeiro reconhecido em Portugal nas áreas supramencionadas; ou
- Currículo escolar, científico ou profissional reconhecido pelo Conselho Técnico-Científico.

ALGUMAS ENTIDADES PARCEIRAS

A-to-Be, Águas do Tejo Atlântico, Alliance Healthcare, Allianz, Anturio, Arquiled, Bring Global, Carclasse, CDRSP, Celfinet, Centimfe, Closer, CML, CTT, Delta, Dolat Capital, EDP, Galp, Hovione, Iberomoldes, Infraestruturas de Portugal, IPMA, Jerónimo Martins, Laboratório Nacional de Engenharia Civil, Lusíadas, Milestone, REN, Secretaria-Geral da Economia, Solvit, Tecmic, Transportes Paulo Duarte, Wikiservice, Wurth

MAIS INFO coordenador.mmai@isel.pt



MESTRADO EM ENGENHARIA MECÂNICA

O **Mestrado em Engenharia Mecânica** do ISEL proporciona aos seus graduados uma preparação altamente **valorizada** e há muito **reconhecida** pelo mercado de trabalho, numa área chave da engenharia: intersetando as engenharias biomédica, civil, eletrotécnica, industrial e química, a Engenharia Mecânica está sempre no epicentro da atividade humana.

Fruto de uma **estrutura curricular rica e abrangente**, um **ensino prático** alicerçado na experiência do corpo docente no mercado de trabalho e da importância dada a **competências transversais**, os nossos mestres estão aptos a evidenciar um **desempenho de alto nível** numa profissão sem limites - seja na indústria ou nos serviços, na produção ou na investigação.



CONDIÇÕES PARA CANDIDATURA

- Grau de licenciado, ou equivalente legal, em Engenharia Mecânica ou área afim; ou
- Grau académico superior estrangeiro reconhecido em Portugal nas áreas supramencionadas; ou
- Currículo escolar, científico ou profissional reconhecido pelo Conselho Técnico-Científico.

ALGUMAS ENTIDADES EMPREGADORAS

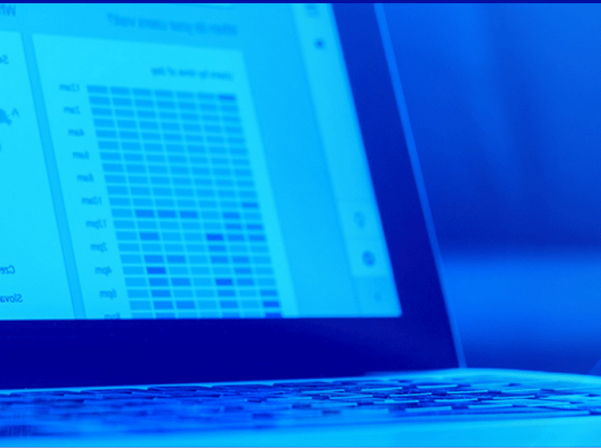
ABB Portugal, Bosch, Carris, Central de Cervejas, CP - Comboios de Portugal, EDP, Exide Technologies, Galp, Grundfos, Infraestruturas de Portugal, ISQ, Logoplaste, Martifer, MCG, Metropolitano de Lisboa, OGMA, REN, Sandometal, Sauter, Siemens Portugal, Sonae, TAP Air Portugal, The Navigator Company

MAIS INFO coordenador.mem@isel.pt

MESTRADO EM ENGENHARIA E GESTÃO INDUSTRIAL

O **Mestrado em Engenharia e Gestão Industrial** é a formação polivalente que possibilita uma **visão integrada** da gestão dos sistemas de produção e de serviços, dando resposta à crescente procura por parte do mercado de trabalho de profissionais de engenharia com um **conjunto de competências de banda larga**, tão à vontade na vertente **técnica** como na vertente **empresarial**.

Dada a sua **abrangência**, este curso abre oportunidades em inúmeras áreas do mercado de trabalho – equipamentos, materiais, energia, comunicações, informática, saúde, recursos financeiros, transportes – sendo uma **mais-valia** em todas as empresas e organizações que procuram acompanhar os **desafios da atualidade**.



CONDIÇÕES DE CANDIDATURA

- ser titular do grau de licenciado ou equivalente legal; ou
- ser titular de um grau académico superior estrangeiro reconhecido em Portugal; ou
- ser detentor de um currículo escolar, científico ou profissional que seja reconhecido como atestando capacidade para realização deste ciclo de estudos.

SAÍDAS PROFISSIONAIS

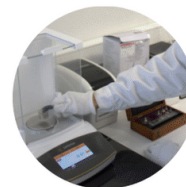
Indústrias metalomecânica, química, automóvel, têxtil, da cerâmica e vidro, farmacêutica, alimentar, do calçado, do mobiliário; Empresas de construção civil, de alimentação e bebidas, de distribuição, de transportes e comunicações; de consultoria e auditoria; Gabinetes de estudos e projetos de Engenharia; Laboratórios de Engenharia; Bancos e seguradoras

MAIS INFO coordenador.megi@isel.pt

MESTRADO EM ENGENHARIA DA QUALIDADE E AMBIENTE

O **Mestrado em Engenharia da Qualidade e Ambiente** proporciona conhecimentos avançados nas áreas do Ambiente e da Engenharia da Qualidade, conjugados com métodos de gestão com foco na **excelência organizacional**. Centrado em temas da maior importância para o planeamento, controlo e melhoria dos processos e produtos, constitui um sistema completo onde a **competitividade** e a **sustentabilidade** se conjugam e complementam.

Daqui resultam profissionais altamente qualificados e competentes, cuja formação vai ao encontro das necessidades de diversos setores, como as **indústrias farmacêutica, química e aeronáutica** ou **entidades de controlo e proteção ambiental**, entre muitas outras.



CONDIÇÕES PARA CANDIDATURA

- Grau de licenciado, ou equivalente legal, em Engenharia Química ou área afim; ou
- Grau académico superior estrangeiro reconhecido em Portugal nas áreas supramencionadas; ou
- Currículo escolar, científico ou profissional reconhecido pelo Conselho Técnico-Científico.

ALGUMAS ENTIDADES EMPREGADORAS

Administração do Porto de Lisboa, Agência Portuguesa do Ambiente, Águas do Vimeiro, Airbus, Associação Portuguesa de Certificação, CML, Cimpor, Dancake, EDP, EPAL, Hikma, Hovione, IBERFAR, ISQ, OGMA Indústria Aeronáutica de Portugal, Portline Bulk International, Puratos, Repsol Polímeros, SAICA Group, Seat, SGL Carbon, Sumol + Compal, Tenneco Automotive, Tiel - Transportes e Logística

MAIS INFO coordenador.meqa@isel.pt

MESTRADO EM ENGENHARIA QUÍMICA E BIOLÓGICA

O **Mestrado em Engenharia Química e Biológica** proporciona uma sólida preparação, caracterizada pela forte **componente laboratorial** e pela sincronia com as reais necessidades do **mercado de trabalho** - nas áreas da química, fermentação, química farmacêutica e de especialidades, refinação de petróleos e petroquímica, transformação de materiais lenho-celulósicos e agroalimentar, entre outras.



Os nossos graduados ficam aptos ao desempenho profissional de alto nível em atividades como a execução de **projeto químico e biológico**; a **prestação de serviços** à indústria; o **controlo**, a **otimização** e a **simulação de processos**; o **desenvolvimento de produtos e processos**; e a **investigação/ensino**.



CONDIÇÕES PARA CANDIDATURA

- Grau de licenciado, ou equivalente legal, em Engenharia Química e Biológica/ Engenharia Química ou área afim; ou
- Grau académico superior estrangeiro reconhecido em Portugal nas áreas supramencionadas; ou
- Currículo escolar, científico ou profissional reconhecido pelo Conselho Técnico-Científico.

ALGUMAS ENTIDADES EMPREGADORAS

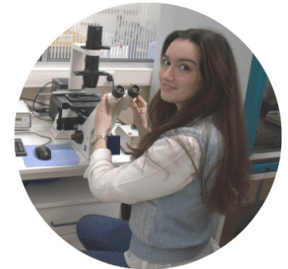
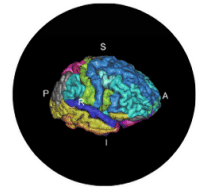
Associação Nacional das Farmácias, CCDR LVT, Cipan, CUF, Deloitte Portugal, EDP, EIA - Laboratório de Metrologia, Eurofins Food & Agro Testing, Galp, GenIbet Biopharmaceuticals, Hikma, Hovione, HyLab - Green Hydrogen Collaborative Laboratory, INSA, LNEC, OGMA, Repsol, Resiquímica, Solvay Portugal, Sopac

MAIS INFO coordenador.meqb@isel.pt

MESTRADO EM ENGENHARIA BIOMÉDICA

O **Mestrado em Engenharia Biomédica** é uma formação multidisciplinar, atual e inovadora, na **área de interface** entre a Engenharia e a Medicina. Destinado tanto a licenciados em engenharia como em ciências da saúde, é uma **parceria** entre o ISEL e a Escola Superior de Tecnologia da Saúde de Lisboa e resulta num curso verdadeiramente **interdisciplinar e abrangente** e que conta com um elevado leque de **especialistas** nas diversas áreas de intervenção.

Numa **área de crescente procura no mercado nacional e internacional**, os nossos graduados integram sem quaisquer obstáculos o mercado de trabalho, onde se distinguem pelo impacto direto que têm na qualidade de vida das pessoas.



CONDIÇÕES PARA CANDIDATURA

- Grau de licenciado, ou equivalente legal, em engenharia, na área da saúde, ciências naturais, ou área afim; ou
- Grau académico superior estrangeiro reconhecido em Portugal nas áreas supramencionadas; ou
- Currículo escolar, científico ou profissional reconhecido pelo Conselho Técnico-Científico.

ALGUMAS ENTIDADES EMPREGADORAS

Hospitais Sta Maria, Egas Moniz, Garcia Orta, Prof. Fernando Fonseca, Lusíadas, CUF, Air Líquide, Alliance Healthcare, DGS, Fresenius, Fundação Champalimaud, GlaxoSmithKline, HIKMA, Hovione, IPST, Instituto Nacional de Saúde Dr Ricardo Jorge, Linde, Malo Clinic, Medical Consult, Medtronic, Mercer Portugal, MercuriusHealth, Siemens Healthcare, Tecnimede, Yunit Consulting

MAIS INFO coordenador.meb@isel.pt





PÓS-GRADUAÇÕES ISEL

CONSERVAÇÃO E REABILITAÇÃO DE CONSTRUÇÕES

EFICIÊNCIA ENERGÉTICA E SUSTENTABILIDADE EM EDIFÍCIOS

ENGENHARIA E GESTÃO DE ENERGIAS RENOVÁVEIS

ENGENHARIA E GESTÃO DO RISCO DE DESASTRES

ESPECIALIZAÇÃO EM ENGENHARIA FERROVIÁRIA

MATEMÁTICA PARA CIÊNCIA DE DADOS

NOVAS ABORDAGENS EM ACÚSTICA APLICADA E ÁUDIO - N4A

OPTOELETRONIC AND PHOTONICS ENGINEERING

PROCESSOS AVANÇADOS DE FABRICO

PROJETO E MANUTENÇÃO DE INSTALAÇÕES ELÉTRICAS



OFERTA PÓS-GRADUADA DO ISEL

Para além dos cursos de mestrado, o ISEL oferece ainda pós-graduações - cursos com a duração de 1 ano e um foco muito específico numa gama diversificada de temáticas.

Todos os cursos do ISEL estão acreditados pela A3ES (Agência de Avaliação e Acreditação do Ensino Superior). Os cursos de engenharia dão acesso à Ordem dos Engenheiros e à Ordem dos Engenheiros Técnicos e estão organizados de acordo com as normas de registo no index da FEANI (Federação Europeia das Agências Nacionais de Engenharia). O Mestrado em Matemática Aplicada para a Indústria está organizado de acordo com a ASIIN (Accreditation Agency for Study Programmes in Engineering, Informatics, Natural Sciences and Mathematics).



ISEL
INSTITUTO SUPERIOR DE
ENGENHARIA DE LISBOA

MAIS INFO?

Contacte o Serviço de Relações Externas e Internacionalização do ISEL

 218 317 074

 relacoes.externas@isel.pt

www.isel.pt

