



MESTRADO
ENGENHARIA BIOMÉDICA

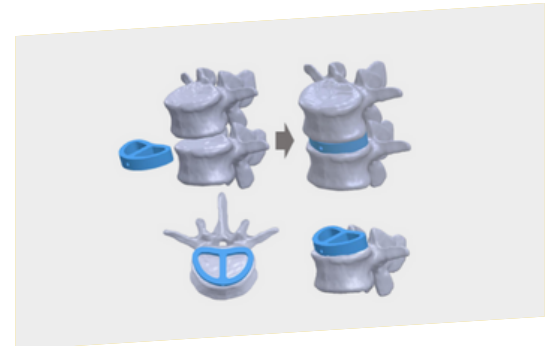
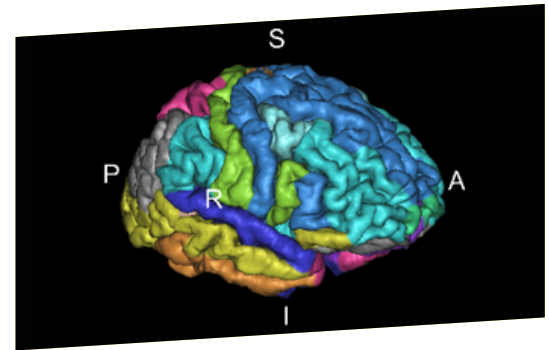


ISEL
INSTITUTO SUPERIOR DE
ENGENHARIA DE LISBOA



O **Mestrado em Engenharia Biomédica** é uma formação multidisciplinar, atual e inovadora, na **área de interface** entre a Engenharia e a Medicina. Destinado tanto a licenciados em engenharia como em ciências da saúde, é uma **parceria** entre o ISEL e a Escola Superior de Tecnologia da Saúde de Lisboa e resulta num curso verdadeiramente **interdisciplinar e abrangente** e que conta com um elevado leque de **especialistas** nas diversas áreas de intervenção.

Numa área de **crecente procura no mercado nacional e internacional**, os nossos graduados integram sem quaisquer obstáculos o mercado de trabalho, onde se distinguem pelo **impacto direto** que têm na qualidade de vida das pessoas.



CONDIÇÕES PARA CANDIDATURA

Grau de licenciado, ou equivalente legal, em engenharia, na área da saúde, ciências naturais, ou área afim

ou

Grau académico superior estrangeiro reconhecido em Portugal nas áreas supramencionadas

ou

Currículo escolar, científico ou profissional reconhecido pelo Conselho Técnico-Científico.

MAIS INFORMAÇÕES SOBRE

- Calendário de candidaturas
- Vagas
- Funcionamento das aulas
- Propinas

em www.isel.pt/cursos/mestrados



CONTACTO DA COORDENAÇÃO

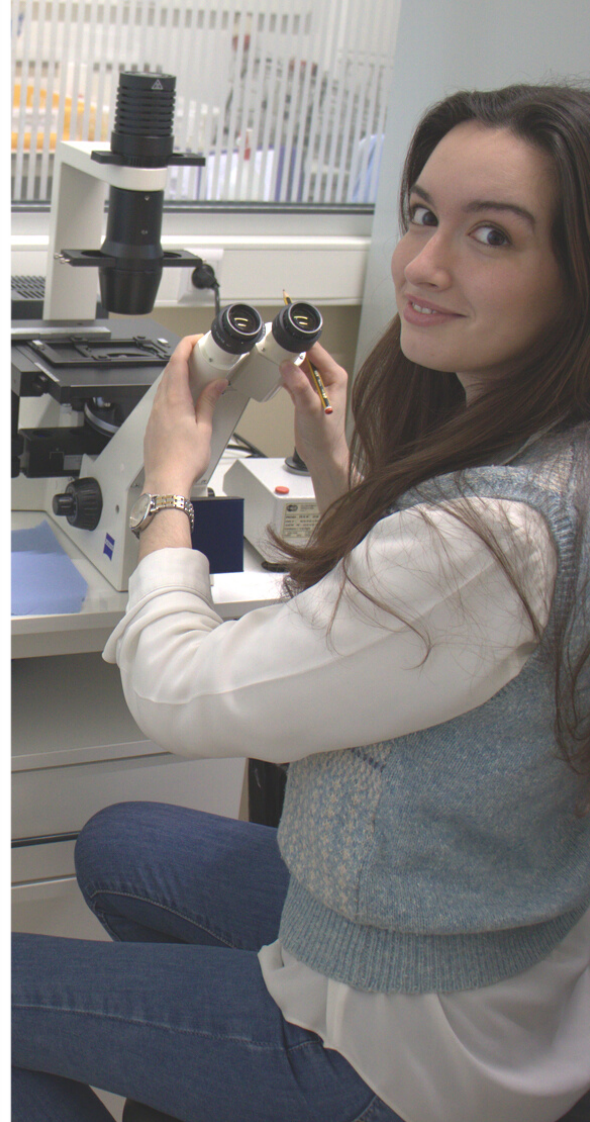
📧 coordenador.meb@isel.pt



ISEL
INSTITUTO SUPERIOR DE
ENGENHARIA DE LISBOA

ALGUMAS ENTIDADES EMPREGADORAS

- Unidades prestadoras de serviços de saúde: Hospitais Santa Maria, Egas Moniz, Garcia Orta, Prof. Fernando Fonseca, Lusíadas, CUF
- Indústrias farmacêutica, médica e de biotecnologia: Hovione, HIKMA, Tecnimede, GlaxoSmithKline
- Empresas de dispositivos médicos, de equipamentos de diagnóstico, terapêutica, reabilitação e de suporte à vida: MercuriusHealth, Medical Consult, Medtronic, Fresenius, Siemens Healthcare, Linde, Air Liquide
- Institutos e centros de investigação na área da saúde: Fundação Champalimaud, Malo Clinic, Faculdade de Medicina de Lisboa, Instituto Superior Técnico, Instituto de Telecomunicações
- Empresas de consultoria em gestão na saúde: Yunit Consulting, Alliance Healthcare, Mercer Portugal
- Organismos de acreditação de entidades e de certificação de organizações, de produtos, de processos ou serviços na área da saúde
- Agências governamentais e entidades reguladoras no setor da saúde: Instituto Português do Sangue e da Transplantação, Instituto Nacional de Saúde Doutor Ricardo Jorge, Direção Geral de Saúde



MESTRADOS ISEL

I always felt overwhelmed with the strength of Biomedical Engineering in bringing together diverse groups of engineers, healthcare workers and scientists to develop innovations to ultimately improve the quality of healthcare and human health. As a recent graduate of Biomedical Engineering wishing to pursue a career in this field, I found this program extremely interesting since it provided a strong foundation to build knowledge in a broad perspective, allowing the students to study a variety of fields of research that could help define and/or shape their career path. In this way, it was a great and valuable opportunity to me and all my fellow colleagues who came from a large range of academic backgrounds.

Jéssica Ramalho
Universidade de Maastricht

Os mestrados do ISEL combinam o melhor equilíbrio entre currículos inovadores, ensino com forte componente laboratorial e empregabilidade. A ligação ao tecido empresarial, fruto de muitos projetos desenvolvidos em conjunto, marca presença nos próprios cursos e garante formações atuais e sintonizadas com o mercado de trabalho. No ISEL, os nossos estudantes encontram ainda o melhor ambiente entre colegas e uma relação de proximidade entre alunos e professores única.

Ensino aplicado | Atividades extracurriculares
Interação com o mercado de trabalho | Programa Erasmus + | Horário noturno | Bolsas de estudo

MAIS INFO

ISEL - Serviço de Relações Externas e Internacionalização

📧 relacoes.externas@isel.pt

☎ 218 317 074



ENSINO | INOVAÇÃO | EMPREGABILIDADE