



**MESTRADO**  
**ENGENHARIA QUÍMICA E BIOLÓGICA**

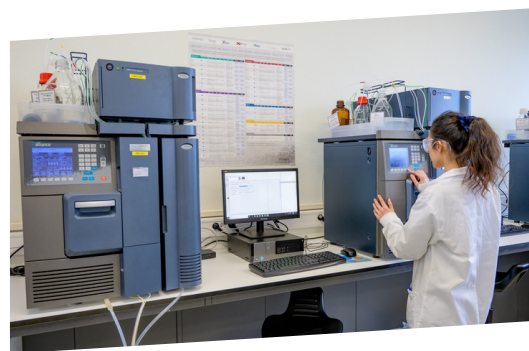


**ISEL**  
INSTITUTO SUPERIOR DE  
ENGENHARIA DE LISBOA



○ **Mestrado em Engenharia Química e Biológica** proporciona uma sólida preparação, que se distingue pelo **caráter aplicado** e pela sincronia com as reais necessidades do **mercado de trabalho** – nas áreas da engenharia química, refinação de petróleos e petroquímica, química, química farmacêutica e das especialidades, fermentação, transformação de materiais lenho-celulósicos e agroalimentar, entre outras.

Os nossos graduados ficam aptos ao desempenho profissional de alto nível em atividades como a **execução de projeto químico e biológico**; a **prestação de serviços à indústria**; o **controlo**, a **otimização** e a **simulação** de processos; o **desenvolvimento** de produtos e processos; e a **I&D**.



## CONDIÇÕES PARA CANDIDATURA

Grau de licenciado, ou equivalente legal, em Engenharia Química e Biológica/ Engenharia Química ou área afim

**ou**

Grau académico superior estrangeiro reconhecido em Portugal nas áreas supramencionadas

**ou**

Currículo escolar, científico ou profissional reconhecido pelo Conselho Técnico-Científico.

## MAIS INFORMAÇÕES SOBRE

- Calendário de candidaturas
- Vagas
- Funcionamento das aulas
- Propinas

em [www.isel.pt/cursos/mestrados](http://www.isel.pt/cursos/mestrados)



## CONTACTO DA COORDENAÇÃO

✉ [coordenador.meqb@isel.pt](mailto:coordenador.meqb@isel.pt)



**ISEL**  
INSTITUTO SUPERIOR DE  
ENGENHARIA DE LISBOA

## ÁREAS DE ESPECIALIZAÇÃO

- Processos Químicos
- Bioprocessos

## ALGUMAS ENTIDADES EMPREGADORAS

- Associação Nacional das Farmácias
- CCDR LVT
- Cípan
- CUF
- Deloitte Portugal
- EDP
- EIA - Laboratório de Metrologia
- Eurofins Food & Agro Testing
- Galp
- GenIbet Biopharmaceuticals
- Hikma
- Hovione
- HyLab – Green Hydrogen Collaborative Laboratory
- INSA
- LNEC
- OGMA
- Repsol
- Resiquímica
- Solvay Portugal
- Sopac





**Patrícia Castro**  
Associate Quality Analyst na  
Hovione

*Este mestrado apresenta características de uma diversidade plena e focada de aprendizagem única, tanto a nível de conceitos teóricos como práticos, de uma elevada qualidade. Forneceu-me os recursos fundamentais tanto a nível pessoal como profissional, para responder da melhor forma a todos os desafios que me são propostos.*

# MESTRADOS ISEL

Os mestrados do ISEL combinam o melhor equilíbrio entre currículos inovadores, ensino com forte componente laboratorial e empregabilidade. A ligação ao tecido empresarial, fruto de muitos projetos desenvolvidos em conjunto, marca presença nos próprios cursos e garante formações atuais e sintonizadas com o mercado de trabalho. No ISEL, os nossos estudantes encontram ainda o melhor ambiente entre colegas e uma relação de proximidade entre alunos e professores única.

**Ensino aplicado | Atividades extracurriculares | Interação com o mercado de trabalho**  
**Programa Erasmus + | Funcionamento em horário noturno | Bolsas de estudo**

## MAIS INFO

ISEL - Serviço de Relações Externas  
e Internacionalização

✉ [relacoes.externas@isel.pt](mailto:relacoes.externas@isel.pt)

☎ 218 317 074



## ENSINO | INOVAÇÃO | EMPREGABILIDADE